

Beproeversverslag 19-010
Referentie: 614.016
kleur: WF1735
Bepaling van de abrasieweerstand op Martindale

1. Doeksamenstelling:

Ketting Nm 40/2 Trev CS : 25 per cm
Inslag Nm 20/1 Trev CS : 15 per cm
Pool Nm 30/1 Trev CS compact : 24 per cm
Gewicht / m² : 621 gram
Toepassing : Dual
Kleurnummer : WF 1735
Stuknummer : 2677175

2. Methode

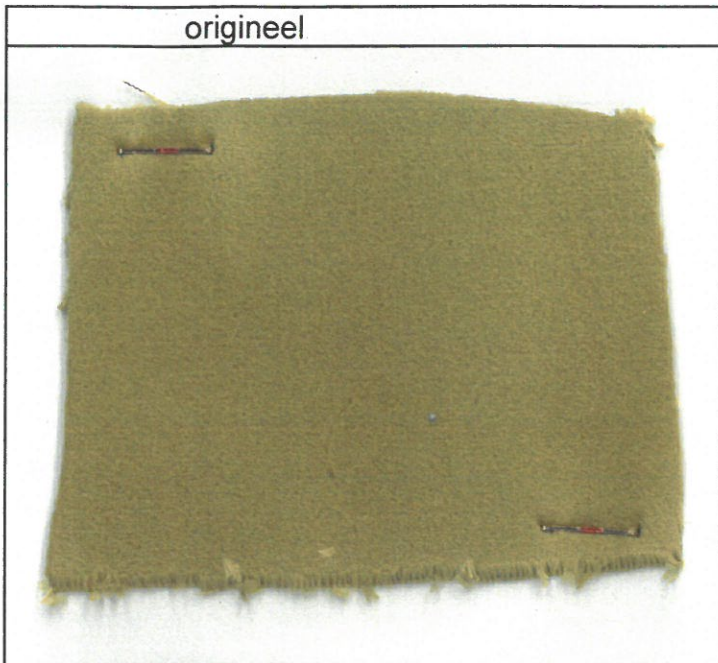
Toegepaste norm : EN ISO 12947 deel 2
Afwijkingen van de norm : _
Apparaat : Martindale Abrasion Machine
Druk op het staal : 12kPa
Abrasief : standaard wolweefsel
Onderliggend materiaal : geweven
Aantal proefstukken : 4 tot eindpunt

3. Resultaten

Datum van beëindiging van de test : 29-3-2019
Eindpunt van de proef : 100.000 rubs

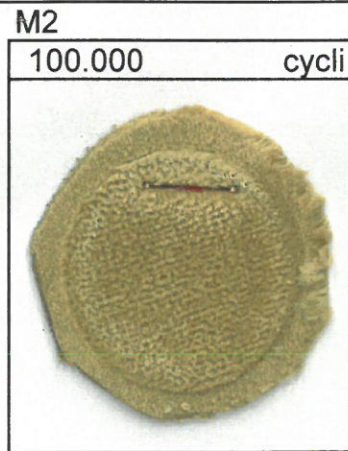
proefstuk	aantal toeren waarbij eindpunt bereikt werd	eindresultaat
M 1	100.000	>100.000
M 2	100.000	>100.000
M 3	100.000	>100.000
M 4	100.000	>100.000
gemiddeld	100.000	>100.000

Zie geteste proefstukken in bijlage.



Bijlage aan beproevingsverslag nr: 19-010

Kwaliteit: 614.016 G40
WF1735



Testresultaten

- 1.000 rubs
- 2.000 rubs
- 3.000 rubs
- 4.000 rubs
- 5.000 rubs
- 7.000 rubs
- 9.000 rubs
- 11.000 rubs
- 13.000 rubs
- 15.000 rubs
- 17.000 rubs
- 19.000 rubs
- 21.000 rubs
- 23.000 rubs
- 25.000 rubs

- > lichte randen
- > #4 aan de rand enkele pooltjes die uitsteken

Testresultaten

- 30.000 rubs
- 35.000 rubs
- 40.000 rubs
- 45.000 rubs
- 50.000 rubs
- 60.000 rubs
- 70.000 rubs
- 80.000 rubs
- 90.000 rubs
- 100.000 rubs

- > randen alle # gaan wat openstaan, deels platgedrukt