

# crafty

2615.00 - 2615.09



Kollektion  
**wallcovering  
textile**



Beschreibung  
**Gewebe in Crash-Optik**

Zusammensetzung  
**90% Leinen / 10% Polyester auf einem  
Papierträger**

Breite  
**± 137 cm, ± 54 inches**

Gewicht  
**± 292 gr/m<sup>2</sup>, ± 13 oz/yd<sup>1</sup>**

Brandschutzklasse  
**EN 13501, B s2 d0  
ASTM E84, A**

Wasserdampfdurchlässigkeit  
**ISO 15106-3 / EN ISO 12572**  
Sd Wert <0,5 m

# crafty

2615.00 - 2615.09

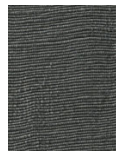
---



2615.05



2615.01



2615.06



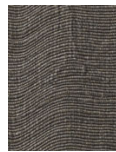
2615.03



2615.02



2615.04



2615.07



2615.00



2615.09



2615.08