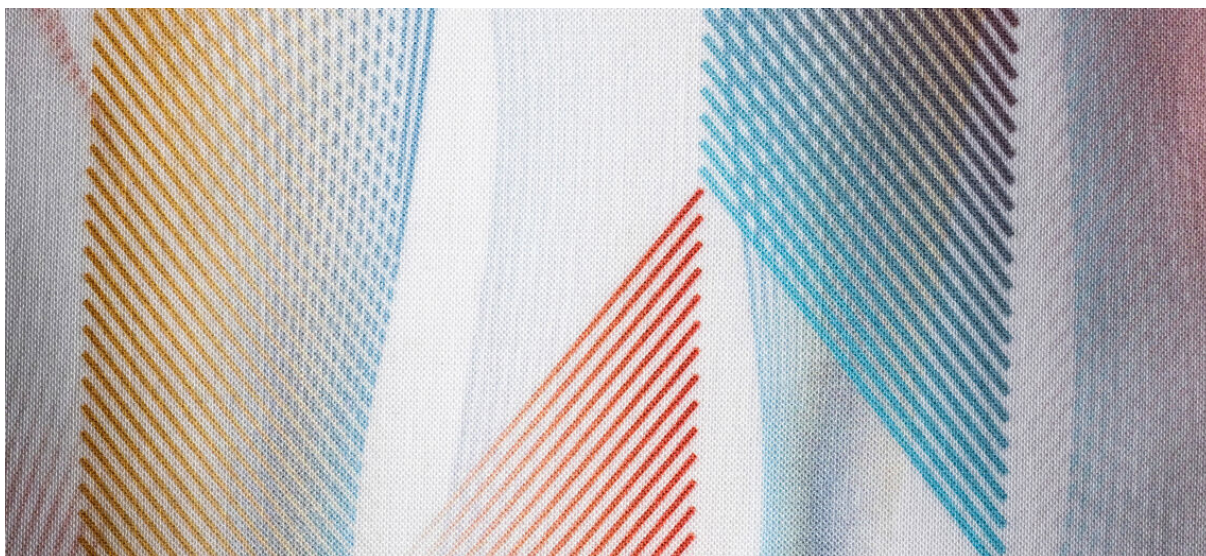


swan+print

8084.01



binder

curtain+print

descripción

cortina de suelo a techo+impresión de visillos con aspecto mate

composición

100% poliéster ignífugo

ancho

± 295 cm, ± 116 inches

anchura imprimible

± 285 cm, ± 112 inches

peso

± 285 gr/m¹, ± 9 oz/yd¹ fabrics

confort visual & térmico

EN 410/EN 14501

combustión retardada

EN 13773, class 1

BS 5867-2, type C

NF P 92 / 503 - 507, M1

DIN 4102, B1

UNI VF 8456-8457, classe 1

IMO 2010 FTP part 7

NFPA 701:2010-1

CAN/ULC S109

resistencia al frotamiento

ISO 105 X12

mojado 4-5 / seco 4-5 (escala 1-5)

AATCC 8

mojado 5 / seco 5 (escala 1-5)

insensibilidad a la luz

ISO 105 B02

6 (escala 1-8)

AATCC 16.3: 60 hours

5 (escala 1-5)

información adicional

Esta imagen no forma parte de nuestra colección, pero sirve de ejemplo.

mantenimiento



carencia: lizo 2% / trama -0.4%



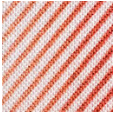
STANDARD
100
S07-0023
Hohenstein HTTI



Universität Wien (2012)
Institutionen für Nachhaltigkeit

swan+print

8084.01



8084.01