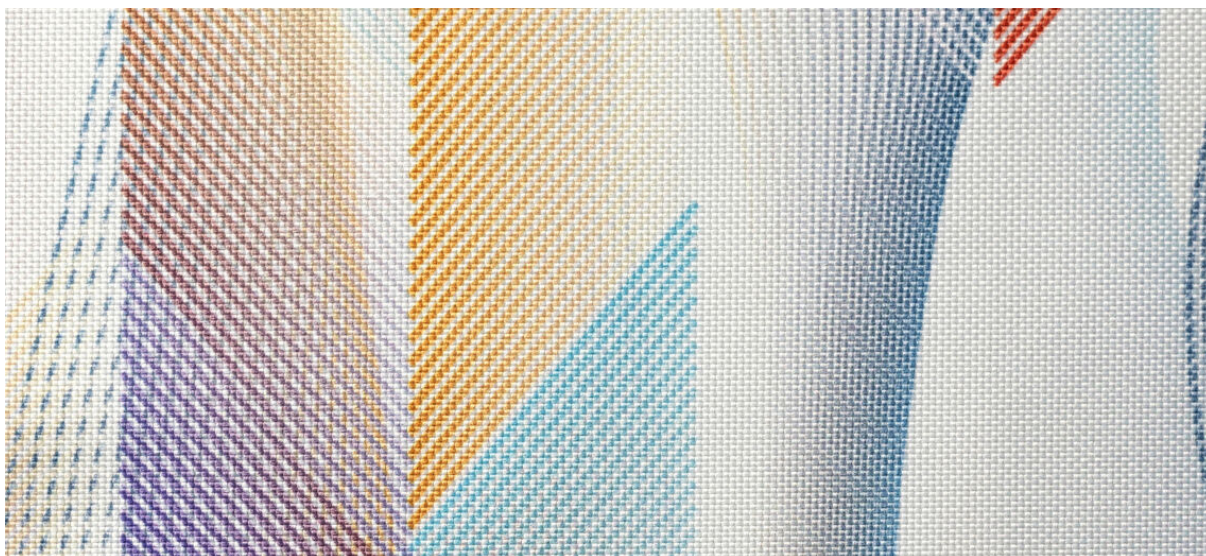


# bray+print

8065.01



colección

**curtain+print**

descripción

**cortina de suelo a techo+ impresión black out con una estructura de tejido no direccional**

composición

**100% flame retardant polyester acrylic coating**

ancho

**± 280 cm, ± 110 inches**

anchura imprimible

**± 270 cm, ± 106 inches**

peso

**± 1075 gr/m<sup>1</sup>, ± 35 oz/yd<sup>1</sup> fabrics**

confort visual & térmico

**EN 410/EN 14501**

**AATCC 148**

combustión retardada

**EN 13773, class 1**

**BS 5867-2, type B**

**DIN 4102, B1**

**UNI VF 8456-8457, classe 1**

**NFPA 701**

**CAN/ULC S109**

**IMO 2010 FTP part 7**

resistencia al frotamiento

**ISO 105-X12**

mojado 4-5 / seco 4-5 (escala 1-5)

**AATCC 8**

nat 5 / droog 5 (escala 1-5)

insensibilidad a la luz

**ISO 105-B02**

5 (escala 1-8)

**AATCC 16.3: 60 hours**

2.5 (escala 1-5)

resistencia al deslizamiento de costuras

**ASTM D434**

warp 44 lbs / weft 49.5 lbs

información adicional

**Esta imagen no forma parte de nuestra colección, pero sirve de ejemplo.**

mantenimiento



**carencia: lizo -0.9% / trama -0.6%**



**carencia: lizo -1.5% / trama -1.2%**



Hochschule Rhein-Waal  
University of Applied Sciences

# bray+print

8065.01

---



8065.01