

# pleso+print

1038.01



descripción

**superficie con veta de piel**

composición

**revestimientos con impresión digital:  
revestimiento vinílico, soporte de  
viscosa/poliéster**

ancho

**± 130 cm, ± 51 inches**

peso

**± 350 gr/m<sup>2</sup>, ± 15 oz/yd<sup>1</sup>**

combustión retardada

**EN 13501, B s1 d0**

**IMO 2010 FTP part 2-5**

**ASTM E84, A**

información adicional

**esta imagen no forma parte de nuestra  
colección, pero sirve de ejemplo**



**vinyl** COMMITTED TO  
SUSTAINABLE DEVELOPMENT

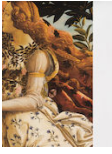
**CE** EN 15102



# pleso+print

1038.01

---



1038.01