

montado

2617.20 - 2617.29



colección
**wallcovering
textile**

descripción
**estructura integral con sutiles efectos
metalizados**

composición
**60% pulpa de madera / 40% poliéster en
soporte de papel**

ancho
± 137 cm, ± 54 inches

peso
± 394 gr/m², ± 17 oz/yd¹

combustión retardada
**EN 13501, B s1 d0
ASTM E84, A**

insensibilidad a la luz
ISO 105-B02, 6 (escala 1 - 8)

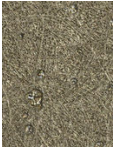
permeabilidad al vapor de agua
ISO 15106-3 / EN ISO 12572
Sd value ± 0,7 m

CE EN 15102



montado

2617.20 - 2617.29



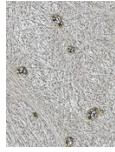
2617.20



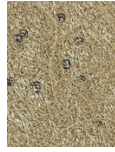
2617.21



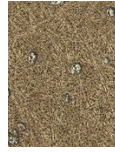
2617.22



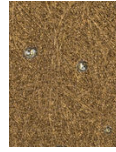
2617.23



2617.24



2617.25



2617.26



2617.27



2617.28



2617.29