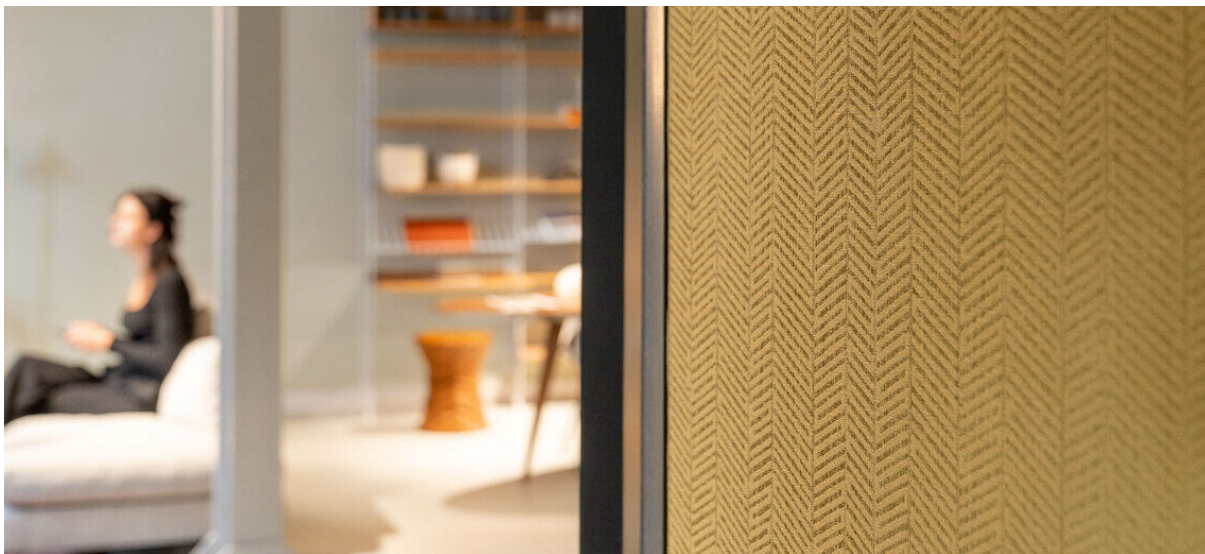


granby

1110.01 - 1110.09



colección

**wallcovering
vinyl**

descripción

**raya de espiga estructurada con un aspecto
mate en capas**

composición

**capa vinílica estampada con tintas al agua,
sobre soporte de algodón**

ancho

± 130 cm, ± 51 inches

peso

± 440 gr/m², ± 18 oz/yd¹

absorción del ruido

ISO 354

alphaw 0.10

ASTM C423

nrc 0.10

combustión retardada

EN 13501, B s2 d0

ASTM E84, A

NFPA 286

insensibilidad a la luz

ISO 105-B02

7 (escala 1-8)

CCC-W-408D

type II

permeabilidad al vapor de agua

ISO 15106-3 / EN ISO 12572

Sd value ± 9 m

vinyl  COMMITTED TO
SUSTAINABLE DEVELOPMENT

CE EN 15102



granby

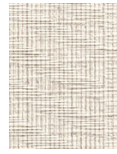
1110.01 - 1110.09



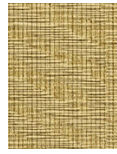
1110.01



1110.02



1110.03



1110.04



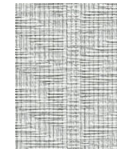
1110.05



1110.06



1110.07



1110.08



1110.09