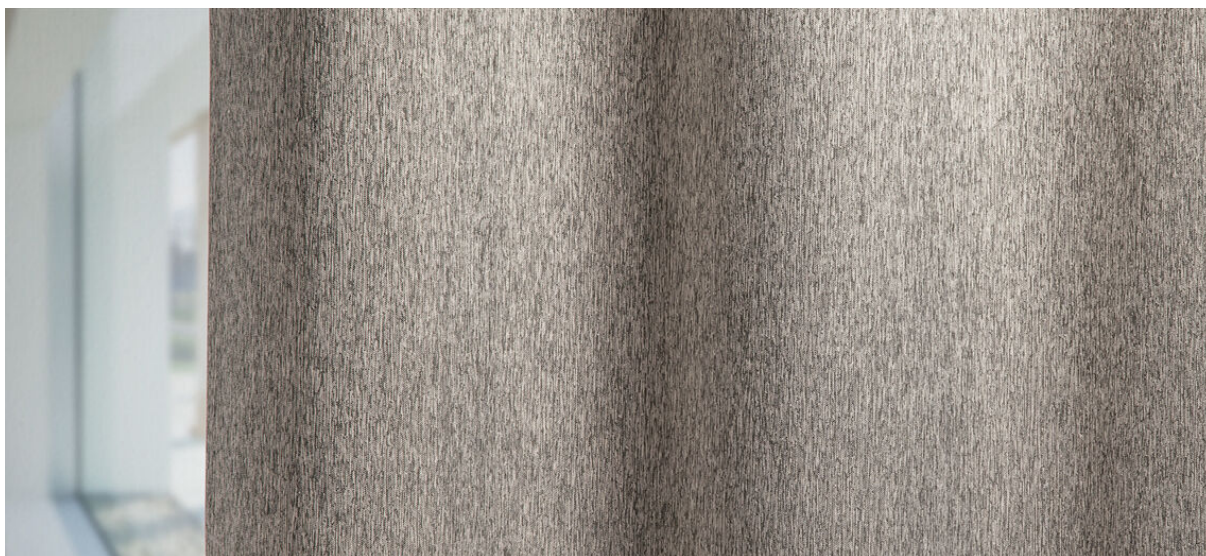


iseo

8043.01 - 8043.18



binder

curtain 02

opis

**zaciemniająca ton w ton z satynowym
nośnikiem**

skład

100% poliestr ognioodporny

szerokość

± 300 cm, ± 118 inches

gramatura

± 1030 gr/m¹, ± 33 oz/yd¹ fabrics

współczynnik pochłaniania dźwięku

ISO 354, alphaw 0.7

komfort wizualny & cieplny

EN 410/EN 14501

AATCC 148

odporność ogniowa

EN 13773, classe 1

BS 5867 part 2, type C

NF P 92-503-507, M1

DIN 4102 part 1, B1

NFPA 701

CAN ULC S109

NFPA 260, classe 1

odporność na wycieranie

ISO 105 X12

mokre 4-5 / suche 4-5 (skala 1-5)

AATCC 8

mokre 4.5 / suche 4.5 (skala 1-5)

odporność na działanie światła

ISO 105-B02

light 4 / dark 5-7 (skala 1-8)

AATCC 16.3: 60 hours

4 (skala 1-5)

wytrzymałość szwów

ASTM D434

warp 52 lbs / weft 57 lbs

codzienna dbałość o produkt

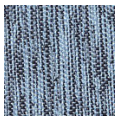


**kurczliwość: tańczuch: -1.7% / wątek:
-1.2%**

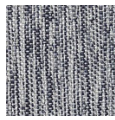


iseo

8043.01 - 8043.18



8043.18



8043.17



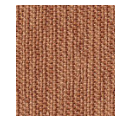
8043.13



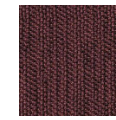
8043.11



8043.07



8043.09



8043.06



8043.04



8043.03



8043.15



8043.16



8043.14



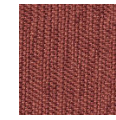
8043.12



8043.10



8043.05



8043.08



8043.01



8043.02