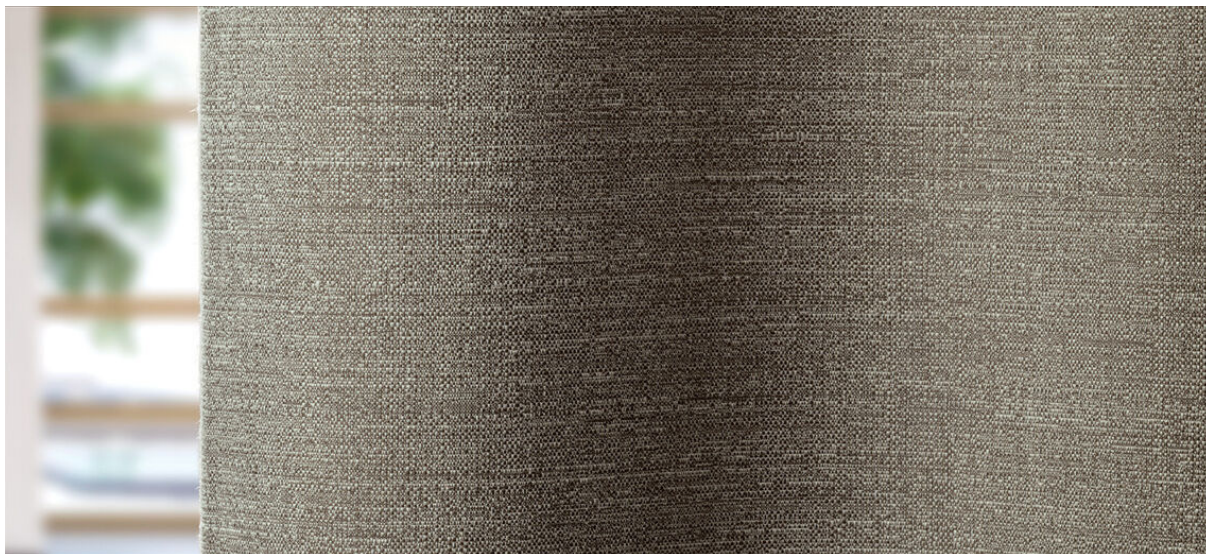


rona

8080.01 - 8080.09



binder

curtain 01

opis

**matowy, nieregularny splot o fakturze
inspirowanej naturalnym lnem**

skład

100% poliester ognioodporny

szerokość

± 301 cm, ± 118 inches

gramatura

± 762 gr/m¹, ± 25 oz/yd¹ fabrics

współczynnik pochłaniania dźwięku

ISO 354

alphaw 0.75 (pleated)

komfort wizualny & cieplny

EN 410/EN 14501

odporność ogniowa

EN 13773, class 1

BS 5867-2, type C

NF P 92/503-507, M1

DIN 4102, B1

UNI VF 8456-8457, classe 1

IMO 2010 FTP part 7

NFPA 701

CAN/ULC S109

odporność na wycieranie

ISO 105-X12

mokre 4-5 / suche 4-5 (skala 1-5)

AATCC 8

mokre 5 / suche 5 (skala 1-5)

odporność na działanie światła

ISO 105-B02

6 (skala 1-8)

AATCC 16.3: 60 hours

4.5 (skala 1-5)

wytrzymałość szwów

ISO 13936-2

warp 3.7 mm / weft 4 mm

ASTM D434

warp 49 lbs / weft 55 lbs

codzienna dbałość o produkt



**kurczliwość: alongamento: -2.1% / trama:
-1.8%**



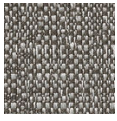
STANDARD
100
S07-0023
Hohenstein HTTI



Technik
Hochschule
Technik
Hochschule
Technik

rona

8080.01 - 8080.09



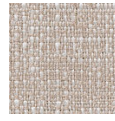
8080.01



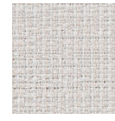
8080.02



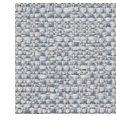
8080.03



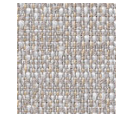
8080.04



8080.05



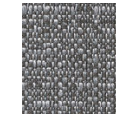
8080.06



8080.07



8080.08



8080.09