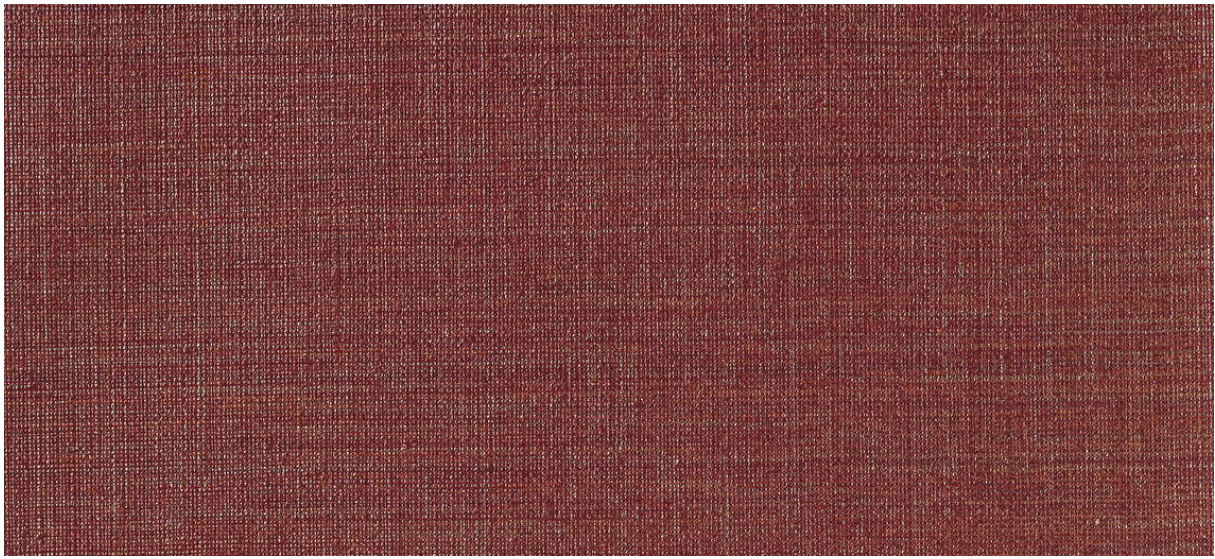


sylvan

1072.01 - 1072.23



kolekcji
wallcovering
vinyl

opis
jednobarwna tkanina o wielu odcieniach
tego samego koloru i z efektem
wielobarwnego jedwabiu

skład
warstwa wierzchnia winylu jest
zadrukowana przy użyciu farb na bazie
wody, nośnik bawełniany

szerokość
± 130 cm, ± 51 inches

gramatura
± 350 gr/m², ± 15 oz/yd¹

współczynnik pochłaniania dźwięku
ISO 354, alphaw 0.10

odporność ogniowa
EN 13501, B s1 d0
ASTM E84, A
NFPA 286

przepuszczalność pary wodnej
ISO 15106-3 / EN ISO 12572
Sd value ± 9 m



vinyl  COMMITTED TO
SUSTAINABLE DEVELOPMENT

CE EN 15102



sylvan

1072.01 - 1072.23



1072.01



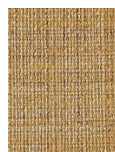
1072.02



1072.03



1072.04



1072.05



1072.06



1072.07



1072.08



1072.09



1072.10



1072.11



1072.12



1072.13



1072.14



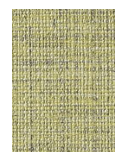
1072.15



1072.16



1072.17



1072.18



1072.19



1072.20



1072.21



1072.22



1072.23