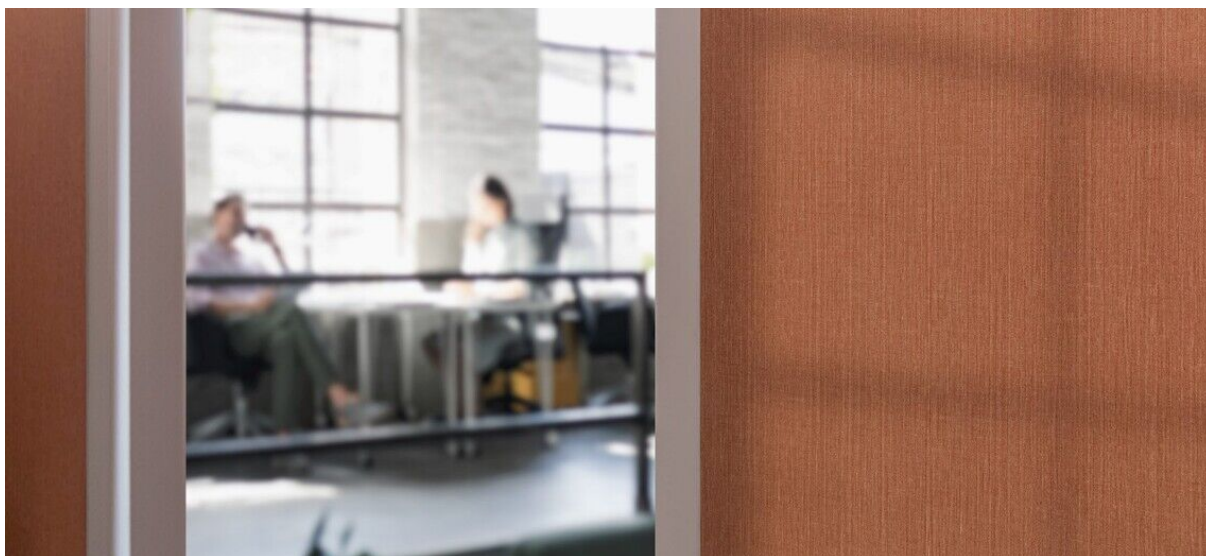


lismore

1097.01 - 1097.30



kolekcji

wallcovering

02

vinyl

opis

subtelny wygląd imitujący lnianą tkaninę

skład

**warstwa wierzchnia winylu jest
zadrukowana przy użyciu farb na bazie
wody, nośnik bawełniany**

szerokość

± 130 cm, ± 51 inches

gramatura

± 350 gr/m², ± 15 oz/yd¹

współczynnik pochłaniania dźwięku

ISO 354, alphaw 0.10

odporność ogniowa

EN 13501, B s1 d0

IMO 2010 FTP part 2-5

ASTM E84, A

odporność na działanie światła

ISO 105-B02

jasny 8 / ciemny 8 (skala 1 – 8)

CCC-W-408D



vinyl COMMITTED TO
SUSTAINABLE DEVELOPMENT

CE EN 15102



lismore

1097.01 - 1097.30



1097.01



1097.02



1097.03



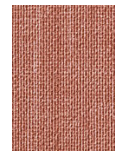
1097.04



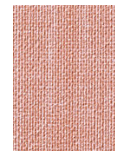
1097.05



1097.06



1097.07



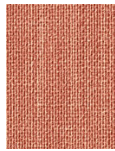
1097.08



1097.09



1097.10



1097.11



1097.12



1097.13



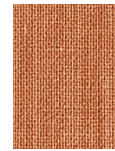
1097.14



1097.15



1097.16



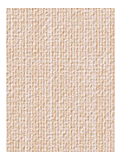
1097.17



1097.18



1097.19



1097.20



1097.21



1097.22



1097.23



1097.24



1097.25



1097.26



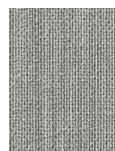
1097.27



1097.28



1097.29



1097.30