

kilby

1113.01 - 1113.33



kolekcji
wallcovering
vinyl

przepuszczalność pary wodnej
ISO 15106-3 / EN ISO 12572
Sd value \pm 9 m

opis
dwutonowa, bezkierunkowa struktura
splotu lnu o matowym wyglądzie

skład
warstwa wierzchnia winylu jest
zadrukowana przy użyciu farb na bazie
wody, nośnik bawełniany

szerokość
 \pm 130 cm, \pm 51 inches

gramatura
 \pm 350 gr/m², \pm 15 oz/yd¹

współczynnik pochłaniania dźwięku
ISO 354

alphaw 0.10
ASTM C423
nrc 0.10

odporność ogniowa
EN 13501, B s1 d0
IMO 2010 FTP part 2-5
ASTM E84, A
NFPA 286

odporność na działanie światła
ISO 105-B02
8 (skala 1-8)
CCC-W-408D
type II



vinyl 
COMMITTED TO
SUSTAINABLE DEVELOPMENT

CE EN 15102



kilby

1113.01 - 1113.33



1113.01



1113.02



1113.03



1113.04



1113.05



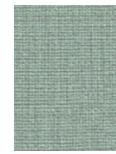
1113.06



1113.07



1113.08



1113.09



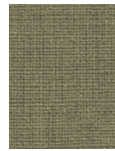
1113.10



1113.11



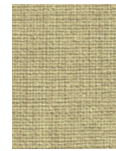
1113.12



1113.13



1113.14



1113.15



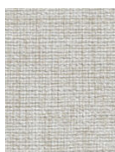
1113.16



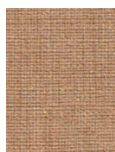
1113.17



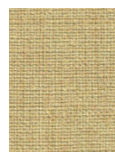
1113.18



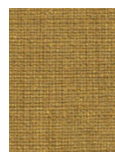
1113.19



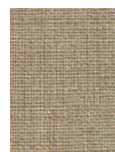
1113.20



1113.21



1113.22



1113.23



1113.24



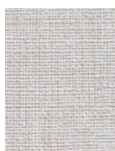
1113.25



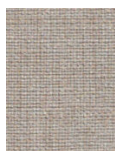
1113.26



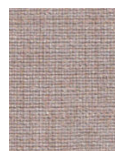
1113.27



1113.28



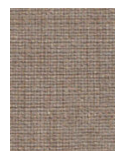
1113.29



1113.30



1113.31



1113.32



1113.33