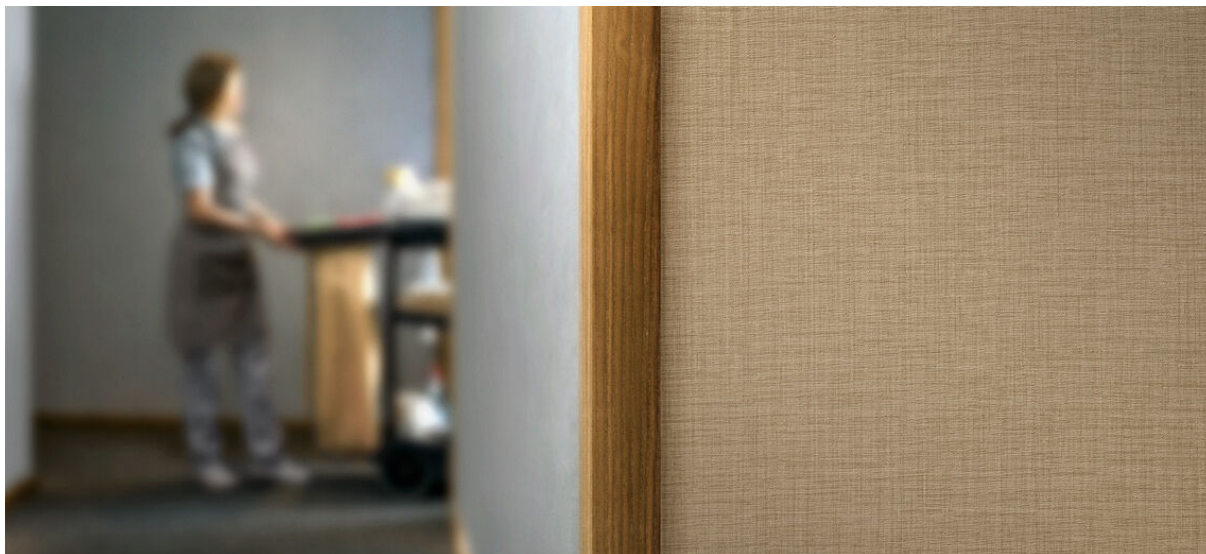


kilby+protect

1113.01 PRO - 1113.33 PRO



kolekcji

Vescom Protect

opis

**dwutonowa, bezkierunkowa struktura
splotu lnu o matowym wyglądzie + Vescom
Protect**

skład

**warstwa wierzchnia winylu jest
zadrukowana przy użyciu farb na bazie
wody, nośnik bawełniany**

szerokość

± 130 cm, ± 51 inches

gramatura

± 370 gr/m², ± 15 oz/yd¹

współczynnik pochłaniania dźwięku

ISO 354

alphaw 0.10

ASTM C423

nrc 0.10

odporność ogniowa

EN 13501, B s1 d0

odporność na działanie światła

ISO 105-B02

8 (skala 1-8)

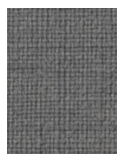
dotychczasowe informacje

**Minimalna wielkość zamówienia dla
kolekcji Vescom Protect to 375 metrów.
Wybrane kolekcje i kolory Vescom Protect
są dostępne przy zamówieniu od 1 metra
bieżącego.**



kilby+protect

1113.01 PRO - 1113.33 PRO



1113.01



1113.02



1113.03



1113.04



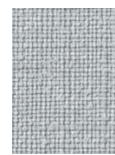
1113.05
PRO



1113.06



1113.07



1113.08



1113.09



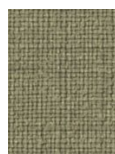
1113.10



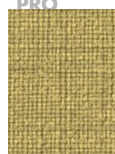
1113.11



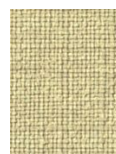
1113.12



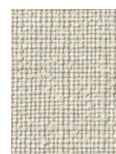
1113.13



1113.14



1113.15



1113.16
PRO



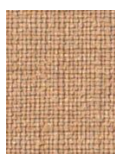
1113.17



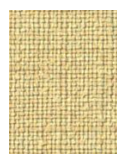
1113.18
PRO



1113.19



1113.20



1113.21



1113.22



1113.23



1113.24
PRO



1113.25
PRO



1113.26



1113.27
PRO



1113.28



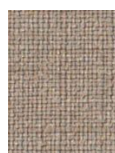
1113.29



1113.30



1113.31



1113.32



1113.33