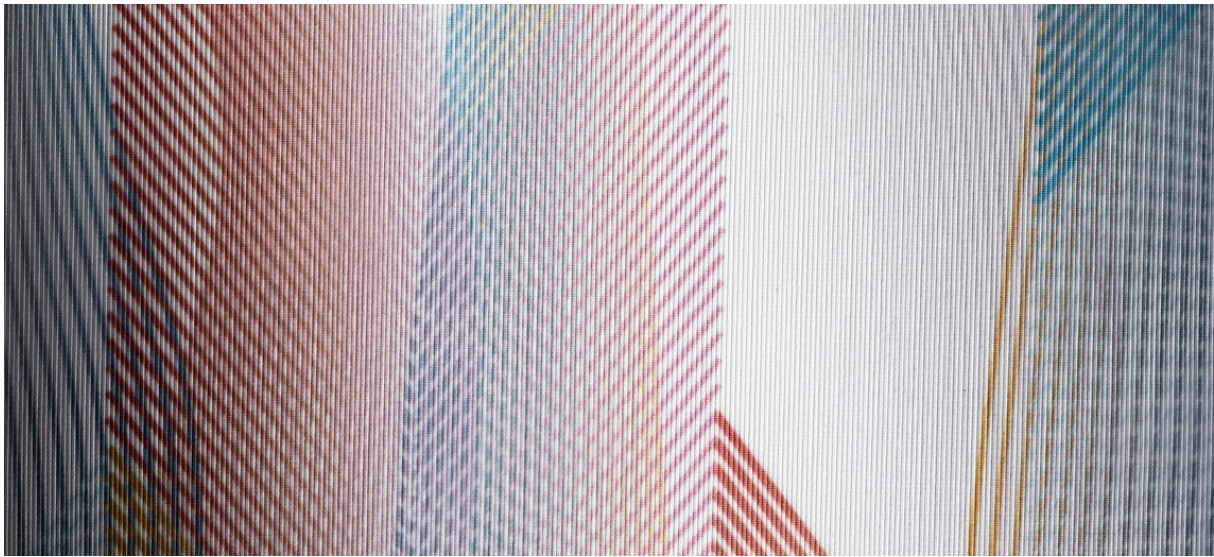


# chira+print

8075.01



coleção

**curtain+print**

descrição

**Curtain+print, do chão ao teto,  
transparência com efeito tecelagem  
irregular**

composição

**100% poliéster resistente ao fogo**

largura

**± 300 cm, ± 18 inches**

largura de estampagem

**± 290 cm, ± 114 inches**

gramagem

**± 143 gr/m<sup>1</sup>, ± 5 oz/yd<sup>1</sup> fabrics**

conforto visual & térmico

**EN 410/EN 14501**

resistência ao fogo

**EN 13773, class 1**

**BS 5867 – 2, type C**

**NF P 92 / 503 – 507, M1**

**DIN 4102, B1**

**UNI VF 8456 – 8457, classe 1**

**IMO 2010 FTP part 7**

**NFPA 701**

**CAN ULC S109**

resistência à fricção

**ISO 105 X12**

molhado 4-5 / seco 4-5 (escala 1-5)

**AATCC 8**

molhado 5 / seco 5 (escala 1-5)

resistência à luz

**ISO 105 B02**

6 (escala 1-8)

**AATCC 16.3: 60 hours**

4-5 (escala 1-5)

informações complementares

**Esta imagem não faz parte da nossa  
coleção, mas serve como exemplo.**

manutenção



**encolhimento: alongamento -0.5% / trama  
-0.3%**



**encolhimento: alongamento -0.8% / trama  
-0.5%**



STANDARD  
100  
S07-0023  
Hohenstein HTTI



Text below the logo, likely identifying the certifying institution.

# chira+print

8075.01

---



8075.01