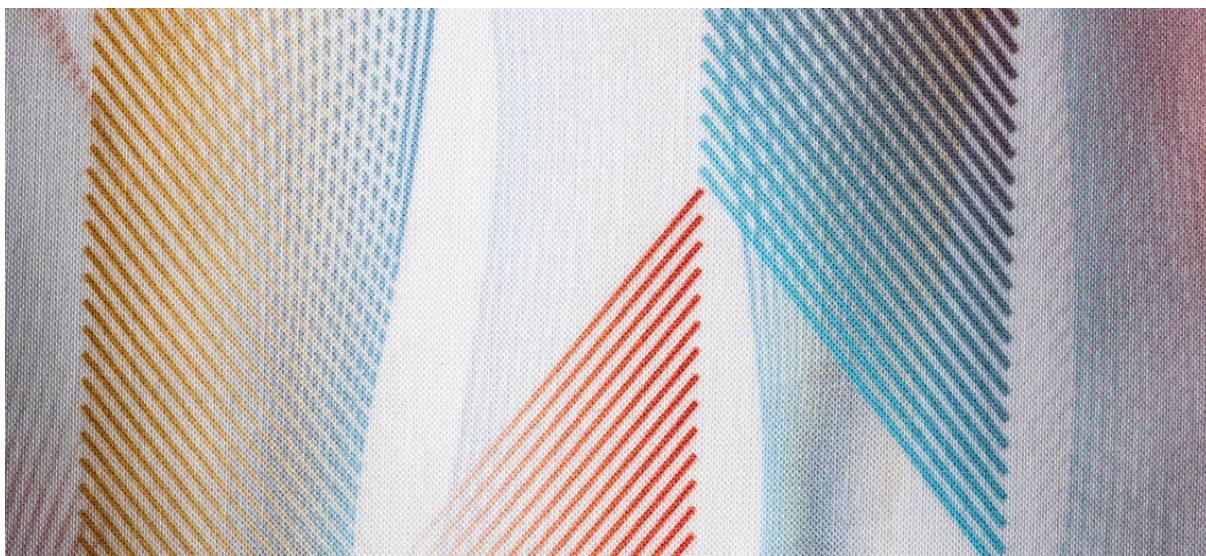


# swan+print

8084.01



coleção

**curtain+print**

descrição

**Curtain+print, do chão ao teto,  
transparência de aspeto mate**

composição

**100% poliéster resistente ao fogo**

largura

**± 295 cm, ± 116 inches**

largura de estampagem

**± 285 cm, ± 112 inches**

gramagem

**± 285 gr/m<sup>1</sup>, ± 9 oz/yd<sup>1</sup> fabrics**

conforto visual & térmico

**EN 410/EN 14501**

resistência ao fogo

**EN 13773, class 1**

**BS 5867-2, type C**

**NF P 92 / 503 - 507, M1**

**DIN 4102, B1**

**UNI VF 8456-8457, classe 1**

**IMO 2010 FTP part 7**

**NFPA 701:2010-1**

**CAN/ULC S109**

resistência à fricção

**ISO 105 X12**

molhado 4-5 / seco 4-5 (escala 1-5)

**AATCC 8**

molhado 5 / seco 5 (escala 1-5)

resistência à luz

**ISO 105 B02**

6 (escala 1-8)

**AATCC 16.3: 60 hours**

5 (escala 1-5)

informações complementares

**Esta imagem não faz parte da nossa  
coleção, mas serve como exemplo.**

manutenção



**encolhimento: alongamento 2% / trama**

**-0.4%**



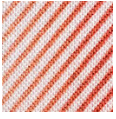
STANDARD  
100  
S07-0023  
Hohenstein HTTI



# swan+print

8084.01

---



8084.01